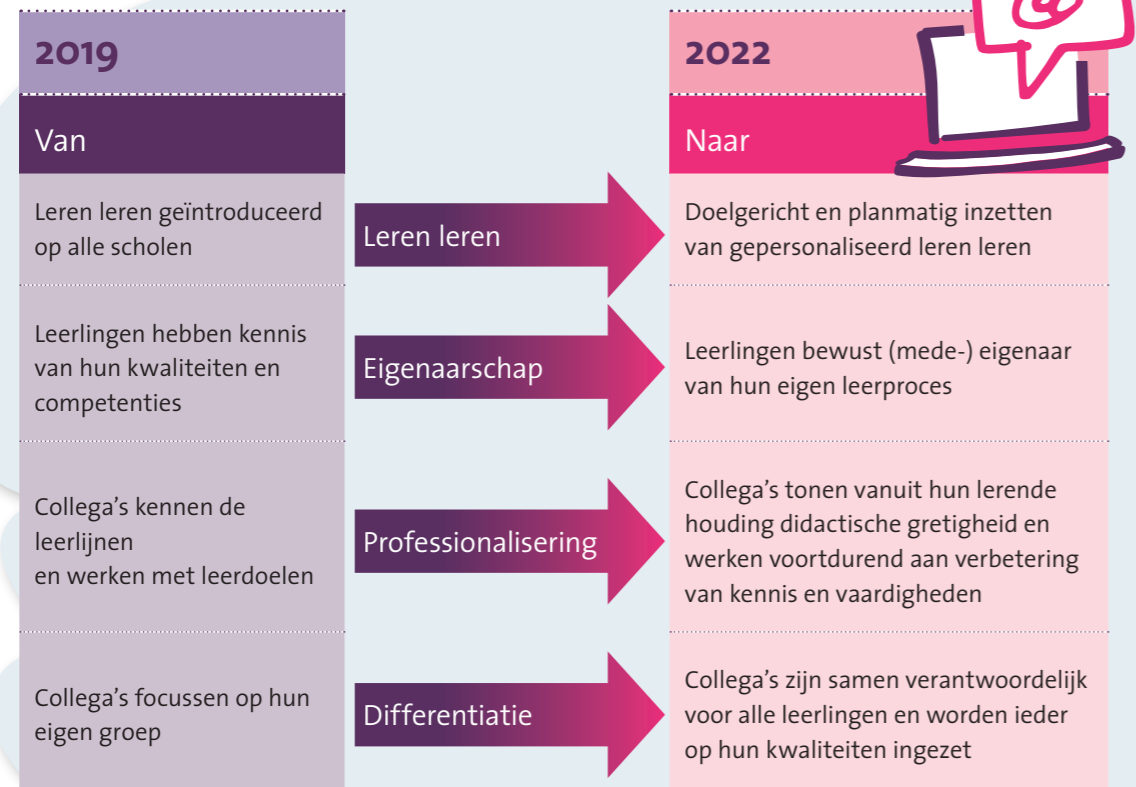
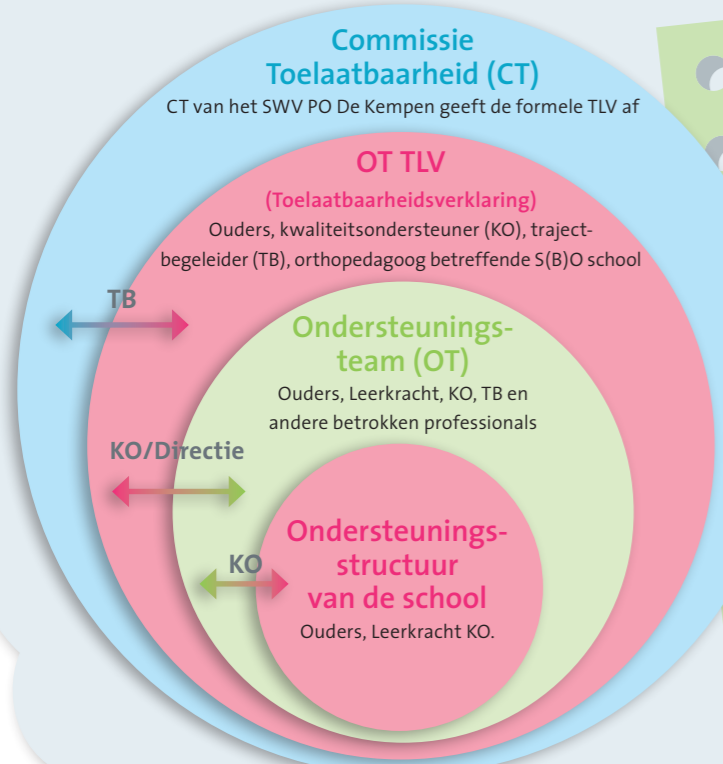
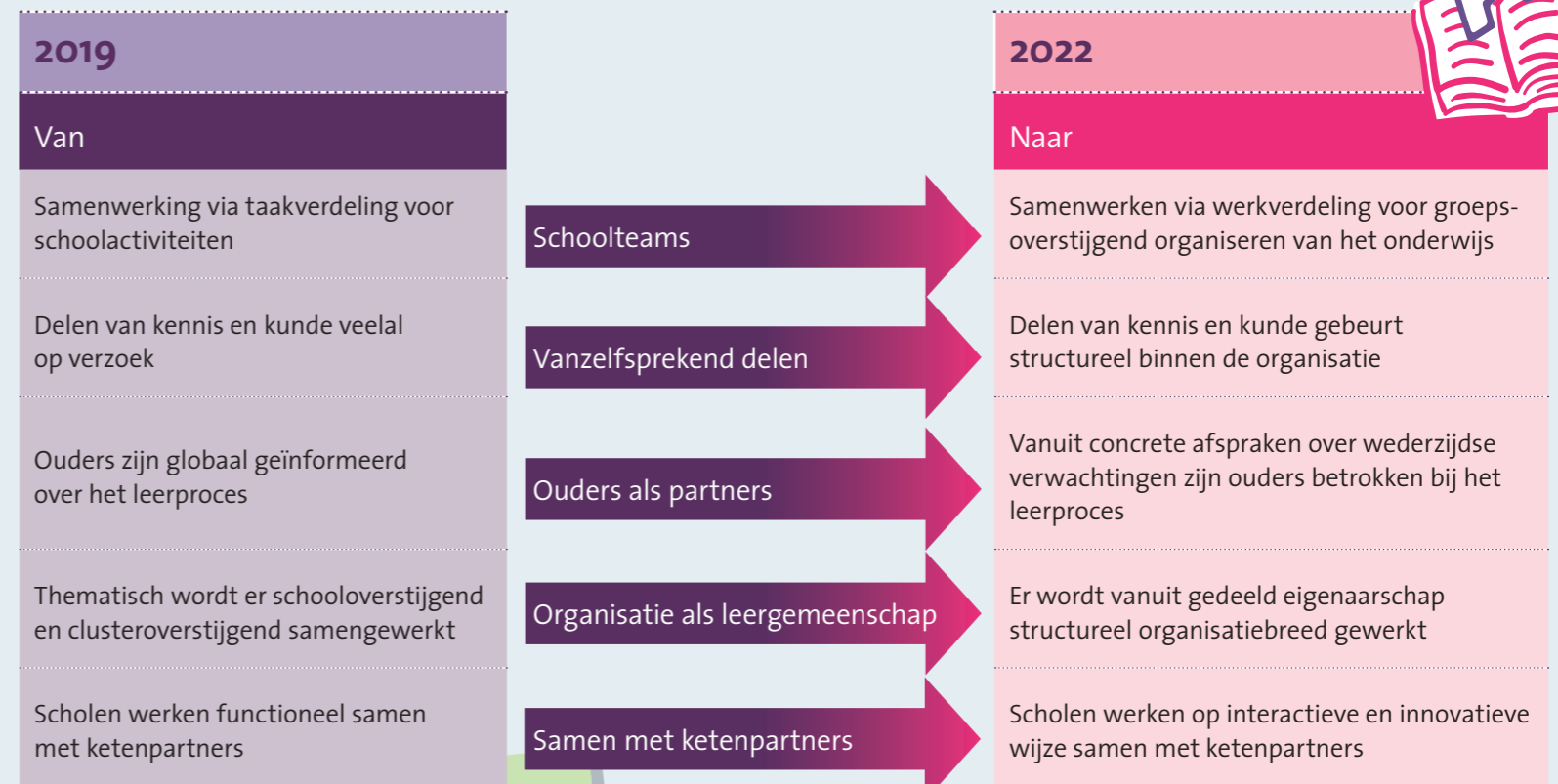


Leren leren



Gemeenschappelijk organiseren



Wat valt er onder de basisondersteuning?

Al onze scholen beschikken over een basisarrangement vanuit de inspectie en bieden basisondersteuning gericht op 90% van de leerlingen (dyslexie, dyscalculie, meerbegaafdheid).

Wanneer er handelingsverlegenheid ontstaat die de basisondersteuning overstijgt, kunnen scholen een beroep doen op passend onderwijs en kunnen er specialisten/leerkrachtondersteuners ingezet worden, die beschikken over een bepaald specialisme op het gebied van:

- Taal/lezen
- Rekenen
- Meer- en hoogbegaafdheid
- NT-2/anderstaligheid
- Gedrag
- Jonge kind
- Leren leren

Mocht er een dieper integraal beeld nodig zijn, kan de inzet van orthopedagogen ingezet worden.

Onze samenwerkingspartners
Externe samenwerkingspartners:

- SWV PO de Kempen
- Jeugdhulp vanuit de verschillende gemeentes
- Externe AB-diensten
- Externe partijen die flexibel kunnen worden ingezet bij ondersteuning op de scholen.



Wij zijn SKOzok en stimuleren bij onze leerlingen bewust de verantwoordelijkheid voor hun eigen ontwikkeling en we vergroten hun zelfkennis over hoe ze (het beste) kunnen leren.

